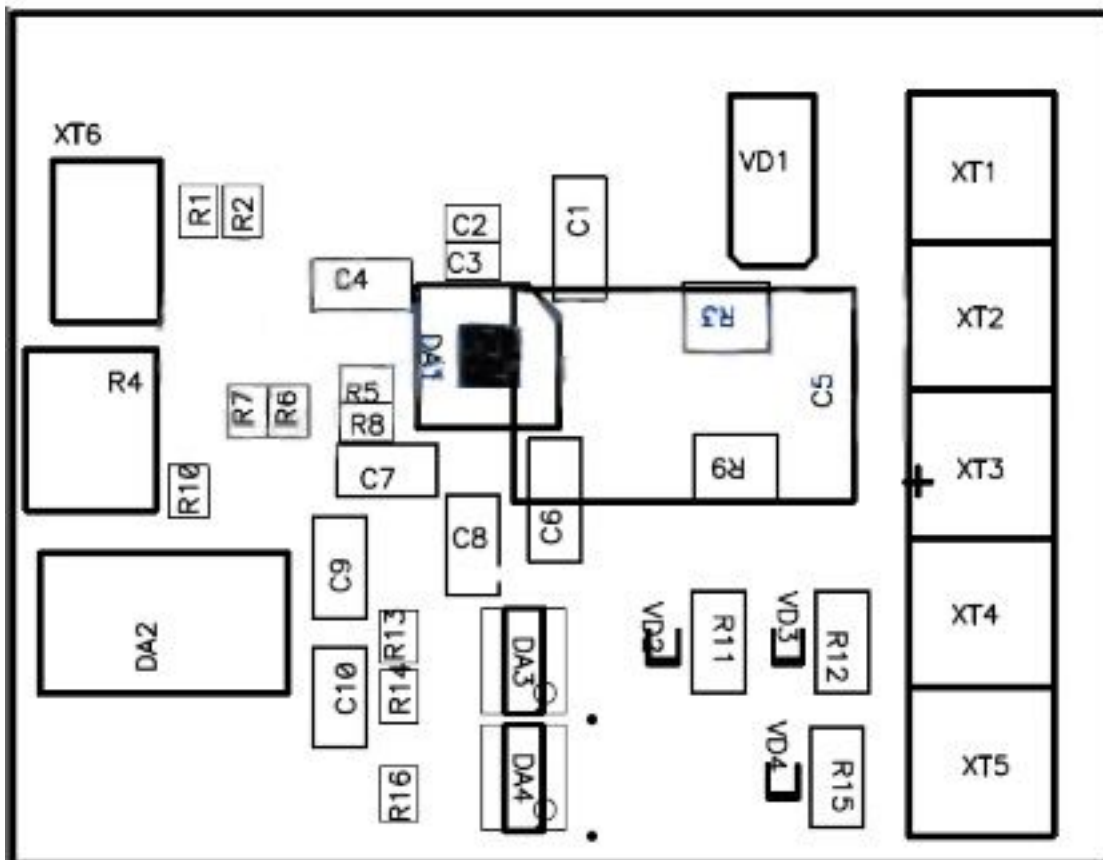


## OMD-15

### Драйвер шагового двигателя OMD-15А.

Устройство управления шаговыми двигателями OMD-15А (далее устройство) предназначено для управления шаговыми двигателями с током обмоток до 1.5А. Устройство может быть использовано для управления 4-, 6- и 8-выводными двигателями. Блок OMD-15А предназначен для использования во встраиваемых приложениях. Устройство управляется логическими сигналами «ШАГ», «НАПРАВЛЕНИЕ» и «РАЗРЕШЕНИЕ». В качестве источника сигналов может служить персональный компьютер, внешний контроллер, либо генератор импульсов. Все управляющие входы имеют гальваническую развязку, что позволяет повысить безопасность и помехоустойчивость. Входное сопротивление составляет 2.2 кОм.



**Рис.1. Монтажная схема драйвера OMD-15A**

	OMD-15
Максимальный ток, А	1.5
Минимальный ток, А	0.15
Коэффициенты дробления шага	1, 1/2, 1/4, 1/8, 1/16
Максимальная частота	150 000 Гц
Напряжение питания, В	9-24
Габаритные размеры	52x40x20
Входное сопротивление, кОм	2.2
Максимальное напряжение на входах, В	24
Диапазон температур, °С	0-35